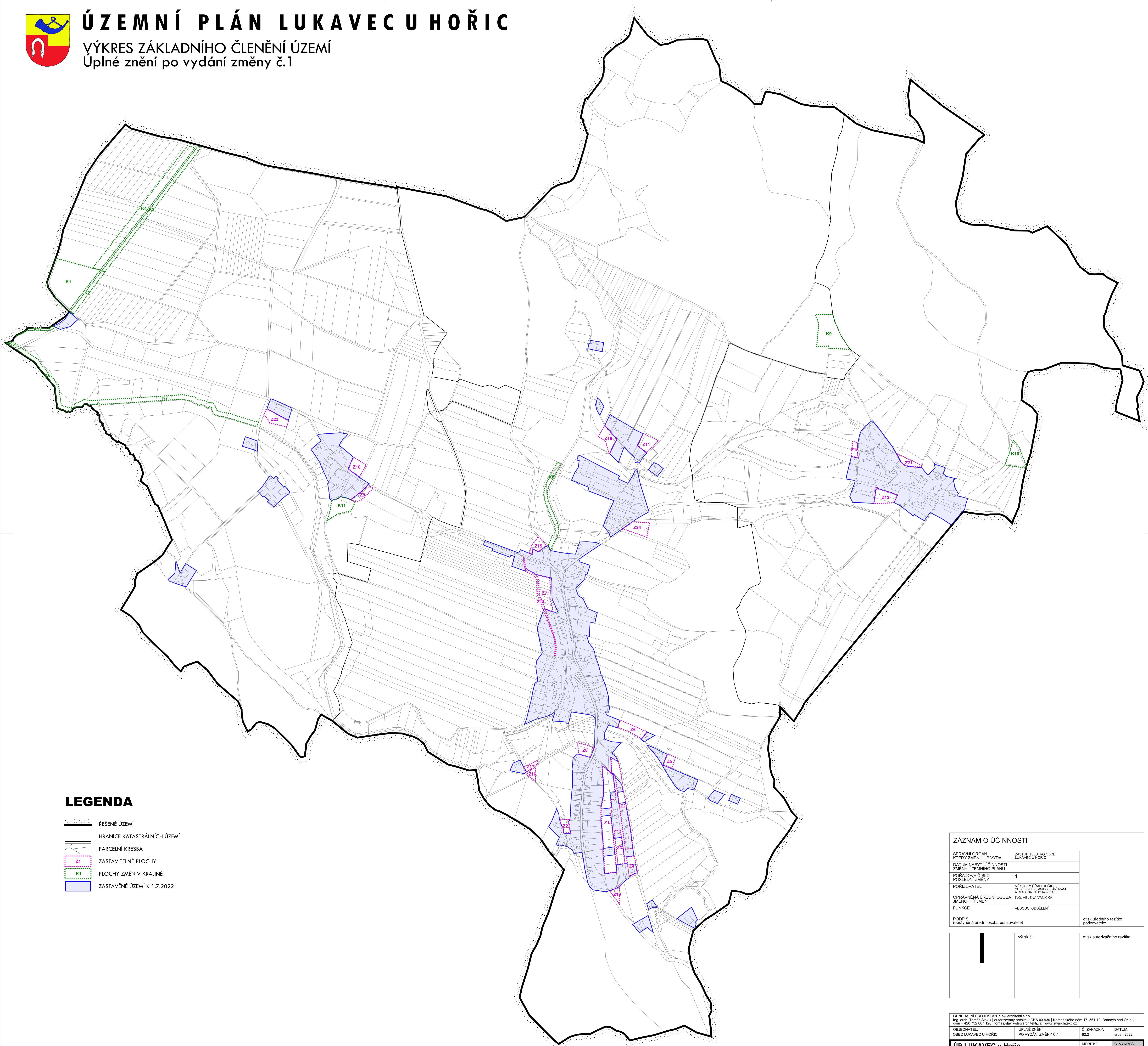
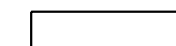
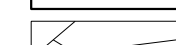



ÚZEMNÍ PLÁN LUKAVEC U HOŘIC

VÝKRES ZÁKLADNÍHO ČLENĚNÍ ÚZEMÍ
Úplné znění po vydání změny č.1



LEGENDA

-  ŘEŠENÉ ÚZEMÍ
-  HRANICE KATASTRÁLNÍCH ÚZEMÍ
-  PARCELNÍ KRESBA
-  Z1 ZASTAVITELNÉ PLOCHY
-  K1 PLOCHY ZMĚN V KRAJINĚ
-  ZASTAVĚNÉ ÚZEMÍ K 1.7.2022

ZÁZNAM O ÚČINNOSTI			
SPRÁVNÍ ORGÁN, KTERÝ ZMĚNU ÚP VYDAL	ZASTUPITELSTVO OBCE LUKAVEC U HOŘIC		
DATUM NABÝTÍ ÚČINNOSTI ZMĚNY ÚZEMNÍHO PLÁNU			
POŘADOVÉ ČÍSLO POSLEDNÍ ZMĚNY	1		
POŘIZOVATEL	MĚSTSKÝ ÚŘAD HOŘICE ODSELNĚNÍ ÚZEMNÍHO PLÁNOVÁNÍ A REGIONÁLNÍHO ROZVOJE		
OPRÁVNĚNÁ ÚŘEDNÍ OSOBA JMENO, PŘÍJMĚNÍ	ING. HELENA VANIČKÁ		
FUNKCE	VEDOUcí ODDĚLENÍ		
PODPIS (oprávněná úřední osoba pořizovatele)	otisk úředního razítka pořizovatele:		
	výtisk č.:		
	otisk autorizačního razítka:		
<small> GENERÁLNÍ PROJEKTANT: sw architekti s.r.o., Ing. arch. Tomáš Slávik autorizovaný architekt ČKA 03 930 Komenského nám.17, 561 12 Brandýs nad Orlicí tel: +420 732 807 128 autorizovaný architekt ČKA 03 930 tomas.slavik@swarchitekti.cz www.swarchitekti.cz </small>			
OBJEDNATEL: OBEC LUKAVEC U HOŘIC	ÚPLNÉ ZNĚNÍ PO VYDÁNÍ ZMĚNY Č.1	Č. ZAKÁZKY: 82.2	DATUM: srpen 2022
ÚP LUKAVEC u Hořic		MĚŘÍTKO	Č. VÝKRESU
VÝKRES ZÁKLADNÍHO ČLENĚNÍ ÚZEMÍ		1:5 000	A/II.1